



新築戸建

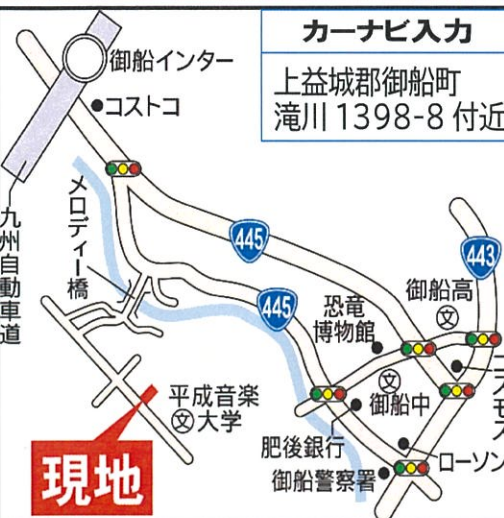
# 御船町滝川

全9棟/今回販売3棟

## ご成約キャンペーン実施中

9月23(祝)・24(土)・25(日)

11:00~17:00開催



### カーナビ入力

上益城郡御船町  
滝川 1398-8 付近

# 御船小学校 御船中学校校区



# オープンハウス

# 販売価格 2,090万円~

2,090万円の借入,フラット 35S,金利一定 1.27%,35年支払,  
月々のみ支払 61,664円,他に諸費用(要)

### LIFE INFORMATION

- コストコ 2500m
- マルショク御船店 2800m
- 御船町役場 2500m

●施工は、住宅年間建築棟数全国にてダントツ1位の46,000棟実績のある飯田グループホールディングス。東証1部の不動産の部にて上場しています。

### 区画図



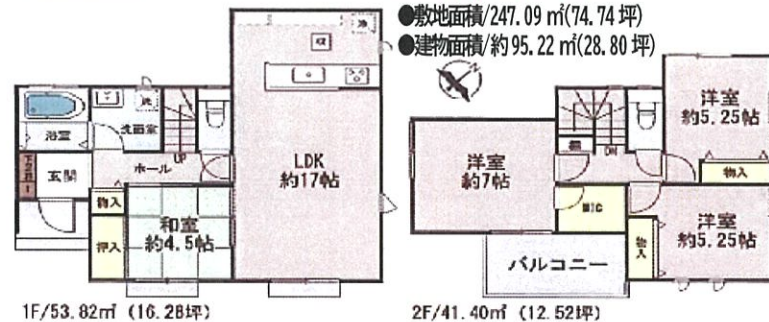
■物件概要 ●所在地/熊本県上益城郡御船町大字滝川字中原 1414番、1415番、1416番 1、1420番  
 ●交通/メロディー橋徒歩9分 ●今城/徒歩9分 ●地目/宅地 ●用途地域/指定のない区域 ●建蔽率 70%  
 ●容積率 200% ●防火指定/指定なし ●接道/西 6.5m公道、南 6.0m公道 ●構造/段数/木造サイディング貼アスファルトシングル葺 2階建 ●現況/完成済 ●築年月/全棟令和 4年 5月完成 ●引渡/即時 ●設備/九州電気・公営水道・公共下水・個別プロパン ●国土法届出/不要 ●分譲後の権利形態/所有権  
 ●網戸・カーテンレール等はオプションになります 外構については当社指定とします ●フラット 35 利用の場合は適合証明申請料が別途 55,000円(税込)~105,000円(税込)必要となります ●司法書士・土地家屋調査士は当社指定 ●電波障害等によるケーブル TV、公聴アンテナ等の引き込み等はお客様負担となります ●敷地内に電気等の供給の為、電柱・支線が入る場合があります ●記載事項と現地に差異がある場合は現地を優先させていただきます

### A号棟

#### 4LDK

販売価格 **2,190**万円

- 敷地面積/247.09㎡(74.74坪)
- 建物面積/約95.22㎡(28.80坪)



1F/53.82㎡ (16.28坪)

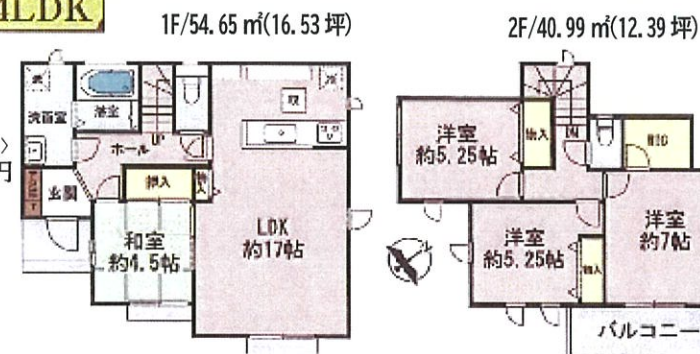
2F/41.40㎡ (12.52坪)

### C号棟

#### 4LDK

販売価格 **2,290**万円

- 敷地面積/234.33㎡(70.88坪)
- 建物面積/約95.64㎡(28.92坪)



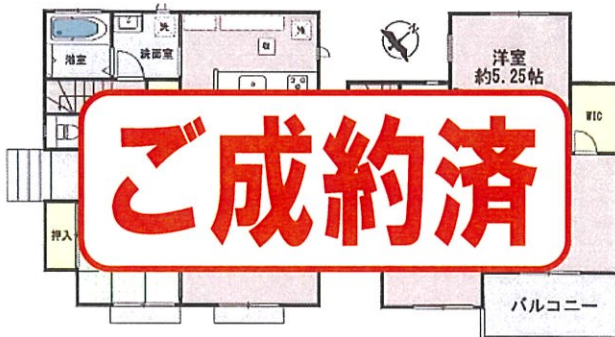
1F/54.65㎡(16.53坪)

2F/40.99㎡(12.39坪)

### F号棟

#### 4LDK

# ご成約済



洋室 約5.25帖

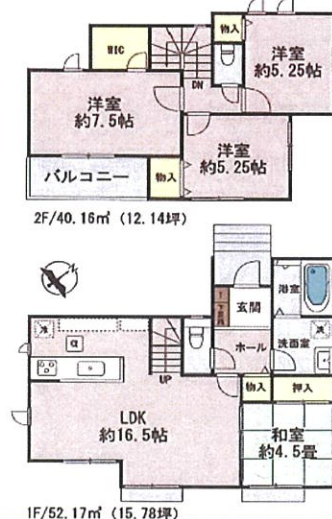
バルコニー

### G号棟

#### 4LDK

販売価格 **2,090**万円

- 敷地面積/210.94㎡(63.80坪)
- 建物面積/約92.33㎡(約27.92坪)



2F/40.15㎡ (12.14坪)

1F/52.17㎡ (15.78坪)

### 設備・仕様



### 設計住宅性能評価書取得済 建設住宅性能評価書取得予定

住宅性能表示制度とは、構造の安定、火災時の安全、高齢者への配慮など共通に定められた方法を用いて客観的に示し、第三者が住宅の性能についての評価をすることで、住宅取得者に対して住宅の性能に関する信頼性が高い情報を提供する仕組みです。



### 保証 保証最長30年

上記保険終了後一定の条件を満たした場合、売主による最長30年の条件付長期保証が受けられます

### 地震に強い家

ベタ基礎の基礎パッキンを配し、壁倍率5倍の壁/パネルを諸所に配した通気工法です。着工から完成までに第三者機関による計4回の検査を通過した物件のみ引渡しを行います

※網戸・一部照明器具・一部シャッター・カーテンレール・TVアンテナ・門柱門扉・植栽等は付いておりません。\*高低差表記は現況と異なる場合、現況優先とします。帖数はPSを含みます。建物、配置は実際とは多少異なる場合があります。外構は実際とは異なります。又、車は価格に含まれておりません。サッシ位置及びサイズは、実際とは異なる場合があります。図面と現況が異なる場合は現況優先とします。



# 株式会社西日本ハウジング

代表取締役 福岡範之 免許番号 熊本県知事(5)4073号 E-mail: [info@wjh.jp](mailto:info@wjh.jp)

〒860-0862 熊本市中央区黒髪 2-19-7 (三軒町通り済々黌高校バス停北側すぐ) TEL 096-343-1515 FAX 096-343-1550

建売物件  
多数有り

【ホームページはこちら】



住宅ローンの  
シミュレーション  
もできます